

# EUROCOLOR FLEX

**Mortero para el sellado de juntas de 0 a 16 mm. de grosor. Fungicida. Hidrorrepelente. Colores intensos y permanentes, sin eflorescencias.**



## ATENCIÓN

**EUROCOLOR FLEX** no debe usarse:

- ◆ Añadiendo más agua de la indicada en las instrucciones de uso.
- ◆ Para juntas que deban ser resistentes a los ácidos (Usar **CERPOXI**).
- ◆ Para juntas de dilatación (Usar **SELLALASTIC** o **SILICONA NEUTRA**).
- ◆ Mezclado con aguas sucias o salobres (harían pardear los colores).

## CAMPOS DE APLICACIÓN

- ◆ Sellado de juntas entre baldosas de pavimentos y revestimientos, tanto en INTERIORES como EXTERIORES.
- ◆ Relleno de juntas entre azulejos, mosaicos, cerámica, mosaico vítreo, gres extrusionado,...
- ◆ Relleno de juntas entre ladrillos, piedras naturales, mármoles, baldosas hidráulicas, terracotas, gres porcelánico,...
- ◆ Relleno de juntas en PISCINAS.

## CARACTERÍSTICAS TÉCNICAS

**EUROCOLOR FLEX** es un mortero a base de cemento, áridos de estudiada granulometría, polímeros sintéticos y aditivos impermeabilizantes. Endurece SIN producir fisuras, SIN eflorescencias, con gran resistencia y obteniendo colores intensos. Sus características **ÚNICAS** lo diferencian por su:

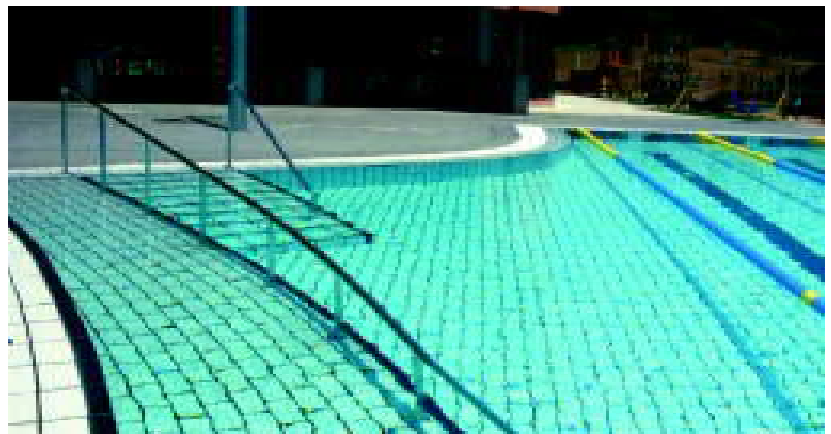
- ◆ Excelente trabajabilidad con la llana de goma.
- ◆ Fácil aplicación, limpieza y mantenimiento.

- ◆ Rapidez de fraguado.
- ◆ Acabado finísimo y colores intensos exentos de eflorescencias.
- ◆ Gran resistencia mecánica, adherencia e impermeabilidad.
- ◆ No tener retracción.
- ◆ Su margen de aplicación nos permite tener UN ÚNICO STOCK.

## MODO DE EMPLEO

### ◆ Preparación de las juntas:

Previamente a la aplicación de **EUROCOLOR FLEX**, limpiaremos todas las juntas. La premisa es tener juntas resistentes, sólidas, exentas de polvo, pintura, ceras, aceites, grasa,.... Cuando la colocación se ha realizado con cemento-cola rápido, procederemos al rejuntado pasadas 4 horas; y si la colocación se ha realizado con cemento-cola de secado normal, el rejuntado se debe iniciar pasadas



Rejuntado impermeable en piscinas.



24 horas.

En juntas muy absorbentes y secas o expuestas al sol en épocas cálidas, las humedeceremos previamente, teniendo presente sin embargo, que demasiada humedad o una temperatura fuera del rango de +5°C +35°C **no** garantiza **ni** una buena consistencia **ni** una colocación regular.

◆ **Preparación de la mezcla:**

Mezclar aproximadamente con un 27% de agua limpia (6,8 litros de agua cada 25 Kg de **EUROCOLOR FLEX**), hasta su homogeneización; usar mezclador eléctrico a bajo nº de r.p.m.; dejar reposar 2 minutos; remezclar para obtener la masa lista para su uso.

◆ **Aplicación de la mezcla:**

Rellenaremos completamente las juntas con la ayuda de una espátula de goma (**FIX-ESPÁTULA**), ejerciendo la suficiente presión para llenar todas las cavidades existentes, y recogiendo paulatinamente todos los excesos con la misma espátula. PASADA MEDIA HORA DESDE SU APLICACIÓN procederemos al acabado superficial de la junta y limpieza de las baldosas con la ayuda de una esponja ligeramente humedecida.

Para grandes superficies, existen en el mercado máquinas rotativas con discos especiales para realizar más rápidamente la colocación y la limpieza (Consultar Dpto. Técnico).

◆ **Precauciones:**

Para rejuntar pavimentos tipo terracota o baldosas con superficies absorbentes, recomendamos aplicar una capa protectora previa de **FIX-OIL** para cerrar el poro y facilitar así la posterior limpieza.

Si quedan pequeños restos de producto, en baldosas tipo rugoso, procederemos a la última limpieza pasados 7 días desde el rejuntado, usando ácidos limpiadores tipo **GRESNET**, convenientemente diluidos a 1:10.



Rejuntado decorativo en todas las situaciones.

**CONSUMOS:**

Tamaño (mm.)	Grosor (mm.)	Junta (mm.)	Rendimiento (Kg/m <sup>2</sup> )
100x200	8	4	0,96
120x240	12	8	2,40
200x200	8	6	0,96
200x400	10	15	2,25
250x250	12	10	1,92
250x250	10	20	3,2
300x300	8	6	0,64
330x330	15	20	3,64

**DATOS TÉCNICOS**

**DIRECTRICES:**

EN-13.888

**PRODUCTO:**

• Tipo:

CG2 W A

Material de rejuntado cementoso mejorado con características adicionales: alta resistencia a la abrasión y absorción de agua reducida.

• Densidad en polvo:

1,3 g/cm<sup>3</sup>

• Toxicidad:

Irritante, evitar el contacto con la piel y los ojos.

**APLICACIÓN:**

• Inicio del rejuntado en el caso de haber usado:

-cemento cola rápido:

a las 4 horas.

-cemento cola normal:

a las 24 horas.

• Agua de amasado:

aprox. 6,8 litros / saco 25 Kg.

• Densidad de la mezcla:

1,6 g/cm<sup>3</sup>

• Temperatura de aplicación:

+ 5°C a + 35°C

• Vida útil:

1 hora

• Inicio de la limpieza:

a los 30 min. a +20°C

• Transitable pasadas:

24 horas

• Endurecimiento final:

7 días

**RENDIMIENTOS FINALES:**

• Resistencia a la humedad:

excelente

• Resistencia al envejecimiento:

excelente

• Resistencia a los disolventes:

excelente

• Resistencia a los ácidos/álcalis:

pobre

• Resistencia a la abrasión:

< 1000 mm<sup>3</sup>

• Resistencia a la flexión después de almacenamiento en seco:

≥ 2,5 N/mm<sup>2</sup>

• Resistencia a la flexión después de ciclos hielo-deshielo:

≥ 2,5 N/mm<sup>2</sup>

• Resistencia a la compresión después de almacenamiento en seco:

≥ 15 N/mm<sup>2</sup>

• Resistencia a la compresión después de ciclos hielo-deshielo:

≥ 15 N/mm<sup>2</sup>

• Retracción:

< 3 mm/m

• Absorción de agua después de 30 min.:

< 2 g

• Absorción de agua después de 240 min.:

< 5 g

**ALMACENAMIENTO:**

En lugares cubiertos y ventilados, manteniéndolo en sus envases originales bien cerrados hasta:

12 meses (sacos); 24 meses (bolsas)

**PRESENTACIÓN Y COLORES:**

Se suministra en:

21 colores.