

mosaic

colores de luz

rainbow colours

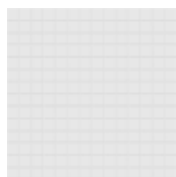
couleurs lumineuses



ROSA
GRES

Colores, formatos y acabados / Colors, formats & finishes / Couleurs, formats et finitions

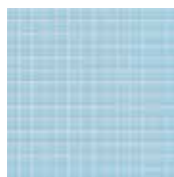
- Acabado liso y anti-slip disponible en todos los colores
- Smooth and anti-slip finished available in all colors
- Finition lise et anti-slip disponible dans toutes les couleurs



Ref. 320
Mosaic Blanco
33 x 33 x 0,5
2,3 x 2,3 /u



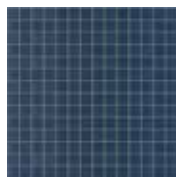
Ref. 323
Mosaic Blanco
33 x 33 x 0,5
2,3 x 4,6 /u



Ref. 320
Mosaic Azul
33 x 33 x 0,5
2,3 x 2,3 /u



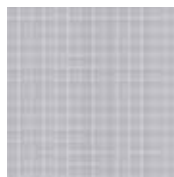
Ref. 323
Mosaic Azul
33 x 33 x 0,5
2,3 x 4,6 /u



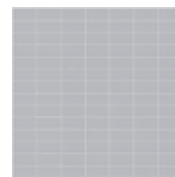
Ref. 320
Mosaic Marino
33 x 33 x 0,5
2,3 x 2,3 /u



Ref. 323
Mosaic Marino
33 x 33 x 0,5
2,3 x 4,6 /u



Ref. 320
Mosaic Perla
33 x 33 x 0,5
2,3 x 2,3 /u



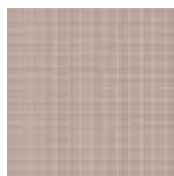
Ref. 323
Mosaic Perla
33 x 33 x 0,5
2,3 x 4,6 /u



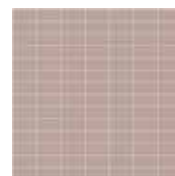
Ref. 320
Mosaic Ivory
33 x 33 x 0,5
2,3 x 2,3 /u



Ref. 323
Mosaic Ivory
33 x 33 x 0,5
2,3 x 4,6 /u



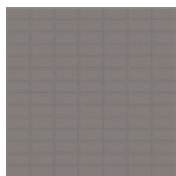
Ref. 320
Mosaic Caramel
33 x 33 x 0,5
2,3 x 2,3 /u



Ref. 323
Mosaic Caramel
33 x 33 x 0,5
2,3 x 4,6 /u



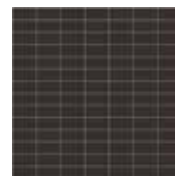
Ref. 320
Mosaic Acero
33 x 33 x 0,5
2,3 x 2,3 /u



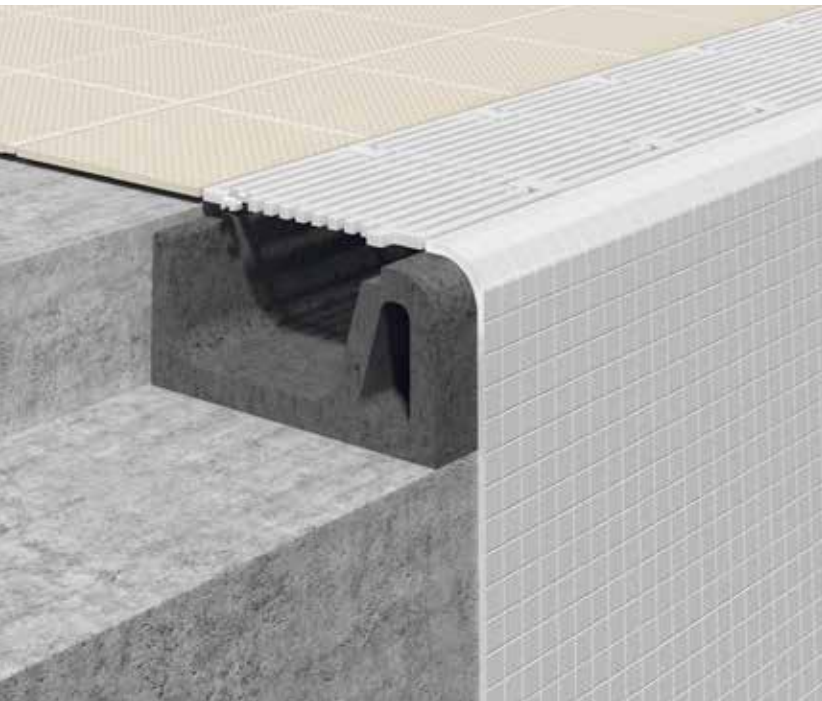
Ref. 323
Mosaic Acero
33 x 33 x 0,5
2,3 x 4,6 /u



Ref. 320
Mosaic Plomo
33 x 33 x 0,5
2,3 x 2,3 /u



Ref. 323
Mosaic Plomo
33 x 33 x 0,5
2,3 x 4,6 /u



Sistema 9 Spa / System 9 Spa / Système 9 Spa.

El sistema 9 Spa, es una pieza prefabricada de hormigón que permite construir el rebosadero de una piscina desbordante con mosaico.

System 9 Spa. System 9 Spa is a piece of pre-fabricated concrete that allows you to use mosaic tiles for the perimeter of an overflow pool.

Le système 9 Spa est une pièce préfabriquée en béton qui vous permet de construire le déversoir de votre piscine à débordement avec des mosaïques.



Ref. RS 931

Recomendaciones / Recommendations / Recommandations

En los colores claros de textura antideslizante, se recomienda NO usar morteros de rejuntado que contengan grafito en su formulación. Se recomienda el uso de cemento cola blanco en los colores Azul, Blanco, Caramel, Ivory y Perla

With the clear colors of anti-slip textures, we recommend NOT using grout that contains graphite in its formula. We recommend using white glue cement for the colors Azul, Blanco, Caramel, Ivory and Perla.

Pour des couleurs claires avec texture antidérapante, il est recommandé de ne PAS utiliser les mortiers qui contiennent du graphite. Il est recommandé d'utiliser de la colle ciment blanche pour les couleurs Azul, Blanco, Caramel, Ivory et Perla.



Características técnicas / Technical characteristics / Caractéristiques techniques

Norma de ensayo / Standard testing / Norme d'essai

mosaic

 ISO 10545-3	Absorción de agua Water absorption Absorption d'eau	E < 0,1%
 ISO 10545-12	Resistencia a la helada Frost resistance Résistance au gel	Garantizada Guaranteed Garantie
 ISO 10545-13	Resistencia química ⁽¹⁾ Chemical resistance ⁽¹⁾ Résistance chimique ⁽¹⁾	UA ULA
 ISO 10545-14	Resistencia a las manchas Stain resistance Résistance aux tâches	Garantizada Guaranteed Garantie
Seguridad: coeficientes de antideslizamiento Safety: non-slip coefficients Sécurité: coefficients d'anti-glissement		Acabado antideslizante Anti-slip finish Finitions antidérapantes
 UNE-ENV 12633	Resistencia al deslizamiento Rd Pendulum test	> 45 / Clase 3
 DIN 51097 XP P-05-010	Norma para pie desnudo Norm for barefoot traffic areas Norme pour pieds nus	≥ 24° / Clase C PN24

(1) Excepto ácido fluorhídrico y sus compuestos / Except hydrofluoric acid and its components / A l'exception de l'acide fluorhydrique et ses composés